

Windows 10 Pro 22H2 Compact Edition [19045.3448 x64] RU

Программы и Дизайн » Операционные системы от Microsoft » Сборки Windows 8 и далее

bulygin-dima · 25-Сен-23 00:48

Windows 10 Pro 22H2 Compact Edition [19045.3448 x64] RU

Стадия разработки : Release

Год/Дата Выпуска: 23.09.2023

Версия: 19045.3448 [22H2]

Разработчик: Microsoft

Разрядность: 64bit

Язык интерфейса: Русский

Таблетка: отсутствует

Системные требования:

- Процессор: не менее 1 ГГц или SoC
- ОЗУ: 2 ГБ для 64-разрядной системы
- Место на жестком диске: 20 ГБ для 64-разрядной ОС
- Видеоадаптер: DirectX 9 или более поздняя версия с драйвером WDDM 1.0
- Экран: 800 x 600

Описание:

Компактная сборка основана на официальном образе от Microsoft MSDN

Windows 10 Version 22H2 Consumer Edition **без какой-либо возможности обновления:**

- Удалены компоненты связанные с шпионством и отправкой телеметрии.
- Удалены Защитник, Edge и все UWP-приложения в том числе и магазин, кроме **VP9VideoExtensions**.
- Отключены бесполезные службы, что потребуется включать вручную через "Службы".
- Удалены (отключены) ненужные задания в планировщике.
- Включены по умолчанию классический калькулятор и просмотрщик изображений PhotoViewer, Net Framework 3.5 (включает Net 2.0 и 3.0).
- Применены твики с настройками для ускорения и оптимизации работы Windows.

Удалено:

- Все UWP приложения! Microsoft Store - скачивается и устанавливается с помощью командной строки командой **wsreset -i** (наличие интернета обязательно).
- Microsoft Edge, Windows Defender вместе со своим "Центром" и всеми потрохами, SmartScreen, Holographic, PPIProjection, BitLocker, WinSATMediaFiles, IME, InputMethod, Migration, Migwiz, QuickAssist, HelloFace, Hyper-V, дикторы, рукописный ввод, проверка орфографии и т.д. (восстановлению не подлежит) в общем, большая часть компонентов удалена, что оставлено показано на скриншоте.
- Обновления отключены и удалены из "Параметров", накопительные не установятся, никак!
- Удалён WinRE, вычищена WinSxS, применено сжатие Compact:OS.
- Имя ПК - HOME-PC, рабочая группа - WORKGROUP, профиль сети "Общедоступная", раскладка по умолчанию en-US. (Эти параметры можно изменить в файле ответов autounattend.xml).
- Восстановлены ассоциации PhotoViewer и классический калькулятор.
- Отключено предупреждение при запуске файлов скачанных из интернета.

Отключено:



- UAC, Геолокация, Диспетчер печати, факсы и телефоны, Bluetooth, NFC, MSRDC, WCF, XPS, GameDVR и Xbox, SmartScreen, Службы диагностики, Удалённый реестр, Удалённый монитор, Помощник по совместимости программ, Автоматическое обслуживание.
- Отключен сбор данных, телеметрия и синхронизация. В файле hosts заблокированы домены по сбору данных.
- По возможности отключены логи, дампы, отчёты, дополнительные журналы событий и другая бесполезная писанина по сбору данных.
- Отключены все назойливые предложения, предупреждения, автоматические скачивания и установки чего-либо без запроса.
- Переменная TEMP вынесена в корень системного диска, а также добавлена задача по её очистке при каждом входе в систему.
- Гиббернация (чтобы включить выполните команду powercfg -h on).
- Поиск работает, отключен значок поиска на панели задач.

Установка и рекомендации:

1. Записывать образ на USB-флеш-накопитель любым известным способом - Rufus, UltraISO и тп.
2. Устанавливать только на чистый отформатированный раздел SSD / HDD диск.

- Для правильной и стабильной работы системы обязательно установите все необходимые драйверы для вашего устройства и библиотеки Visual C++.
- В контекстном меню Пуска (ПКМ) добавлен батник по оптимизации Visual, .Net Framework и расширенная очистка системы от накапливающегося со временем мусора: кэш браузеров, устаревшие шейдеры directx, логи и дампы программ, корзина и т.п.

Включение отключенных служб периферии:

Выполнить команды в командной строке (cmd) и перезагрузить ПК:

NFC:

Код:

```
reg add "HKLM\SYSTEM\CurrentControlSet\Services\SEMGrSvc" /v "Start" /t REG_DWORD /d "3" /f
```

Bluetooth:

Код:

```
reg add "HKLM\SYSTEM\CurrentControlSet\Services\BluetoothUserService" /v "Start" /t REG_DWORD /d "3" /f
reg add "HKLM\SYSTEM\CurrentControlSet\Services\BTAGService" /v "Start" /t REG_DWORD /d "3" /f
reg add "HKLM\SYSTEM\CurrentControlSet\Services\BthAvctpSvc" /v "Start" /t REG_DWORD /d "3" /f
reg add "HKLM\SYSTEM\CurrentControlSet\Services\bthserv" /v "Start" /t REG_DWORD /d "3" /f
reg add "HKLM\SYSTEM\CurrentControlSet\Services\ConsentUxUserSvc" /v "Start" /t REG_DWORD /d "3" /f
```

USB Модем:

Код:

```
reg add "HKLM\SYSTEM\CurrentControlSet\Services\DusmSvc" /v "Start" /t REG_DWORD /d "2" /f
reg add "HKLM\SYSTEM\CurrentControlSet\Services\autotimesvc" /v "Start" /t REG_DWORD /d "3" /f
reg add "HKLM\SYSTEM\CurrentControlSet\Services\icssvc" /v "Start" /t REG_DWORD /d "3" /f
reg add "HKLM\SYSTEM\CurrentControlSet\Services\wlpasvc" /v "Start" /t REG_DWORD /d "3" /f
reg add "HKLM\SYSTEM\CurrentControlSet\Services\WwanSvc" /v "Start" /t REG_DWORD /d "3" /f
```

Смарт-карта:**Код:**

```
reg add "HKLM\SYSTEM\CurrentControlSet\Services\SCPolicySvc" /v "Start" /t REG_DWORD /d "3" /f
reg add "HKLM\SYSTEM\CurrentControlSet\Services\ScDeviceEnum" /v "Start" /t REG_DWORD /d "3" /f
reg add "HKLM\SYSTEM\CurrentControlSet\Services\SCardSvr" /v "Start" /t REG_DWORD /d "3" /f
reg add "HKLM\SYSTEM\CurrentControlSet\Services\CertPropSvc" /v "Start" /t REG_DWORD /d "3" /f
```

Телефон и факс:**Код:**

```
reg add "HKLM\SYSTEM\CurrentControlSet\Services\PhoneSvc" /v "Start" /t REG_DWORD /d "3" /f
reg add "HKLM\SYSTEM\CurrentControlSet\Services\SmsRouter" /v "Start" /t REG_DWORD /d "3" /f
reg add "HKLM\SYSTEM\CurrentControlSet\Services\TapiSrv" /v "Start" /t REG_DWORD /d "3" /f
```

Режим планшета:**Код:**

```
reg add "HKLM\SYSTEM\CurrentControlSet\Services\SensorService" /v "Start" /t REG_DWORD /d "3" /f
reg add "HKLM\SYSTEM\CurrentControlSet\Services\SensrSvc" /v "Start" /t REG_DWORD /d "3" /f
reg add "HKLM\SYSTEM\CurrentControlSet\Services\TabletInputService" /v "Start" /t REG_DWORD /d "3" /f
reg add "HKLM\SYSTEM\CurrentControlSet\Services\lfsvc" /v "Start" /t REG_DWORD /d "3" /f
reg add "HKLM\SYSTEM\CurrentControlSet\Services\SEMgrSvc" /v "Start" /t REG_DWORD /d "3" /f
```

Диспетчер печати:**Код:**

```
reg add "HKLM\SYSTEM\CurrentControlSet\Services\Spooler" /v "Start" /t REG_DWORD /d "2" /f
reg add "HKLM\SYSTEM\CurrentControlSet\Services\PrintNotify" /v "Start" /t REG_DWORD /d "3" /f
reg add "HKLM\SYSTEM\CurrentControlSet\Services\PrintWorkflowUserSvc" /v "Start" /t REG_DWORD /d "3" /f
reg add "HKLM\SYSTEM\CurrentControlSet\Services\UmRdpService" /v "Start" /t REG_DWORD /d "3" /f
```

Сканер:**Код:**

```
reg add "HKLM\SYSTEM\CurrentControlSet\Services\stisvc" /v "Start" /t REG_DWORD /d "3" /f
reg add "HKLM\SYSTEM\CurrentControlSet\Services\WiaRpc" /v "Start" /t REG_DWORD /d "3" /f
```

Беспроводной монитор:

Код:

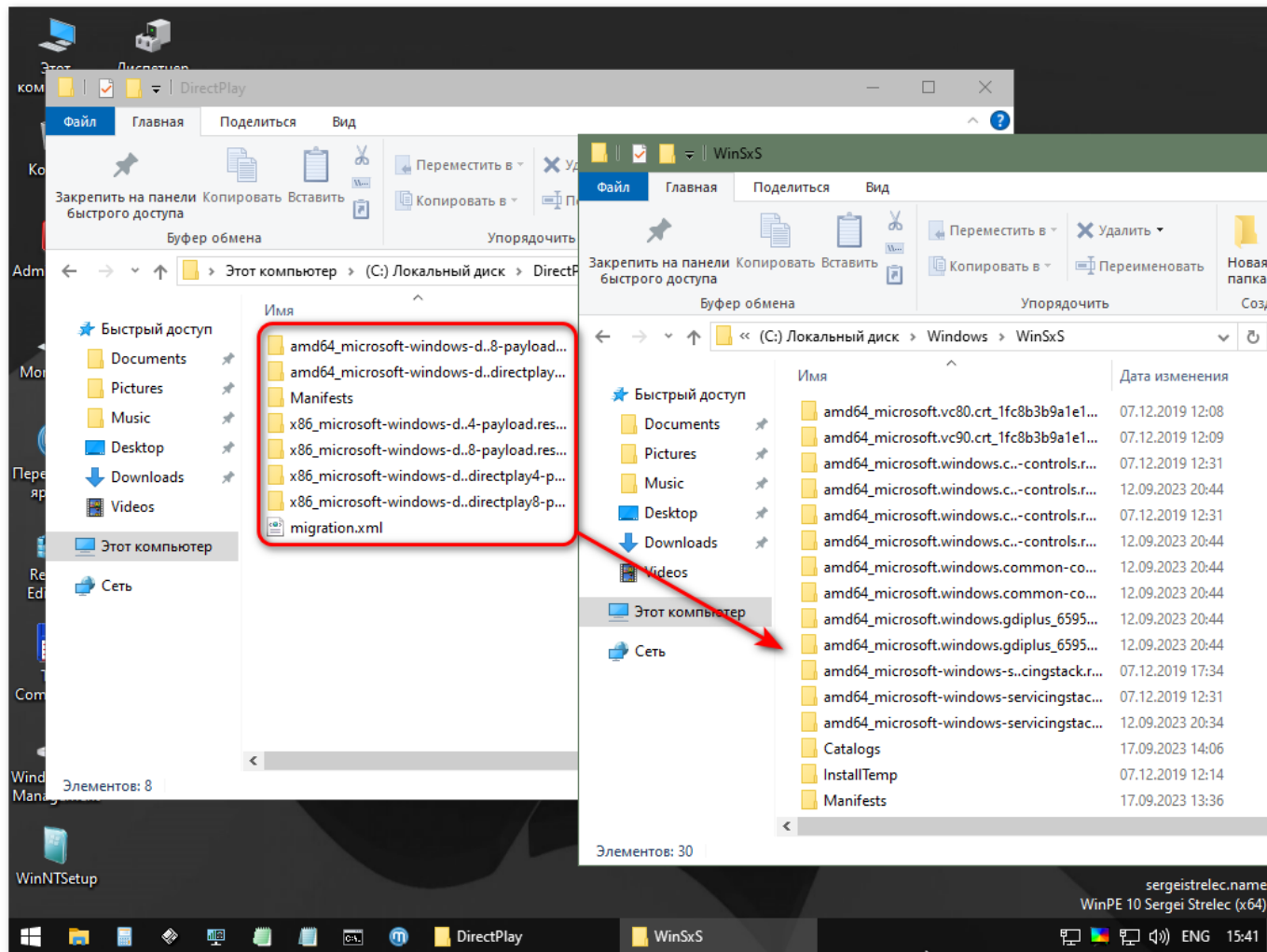
```
reg add "HKLM\SYSTEM\CurrentControlSet\Services\DispBrokerDesktopSvc" /v "Start" /t  
REG_DWORD /d "3" /f
```

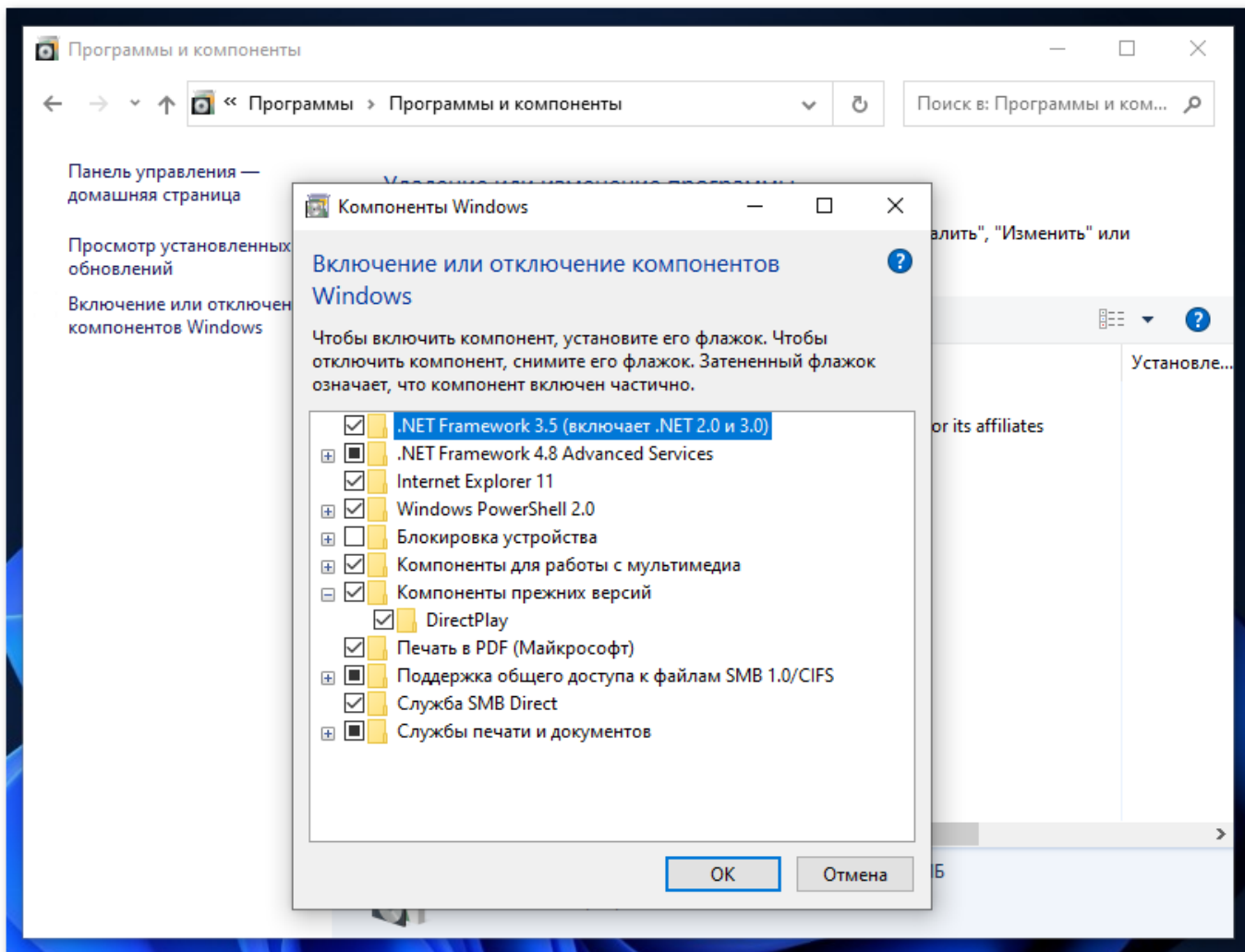
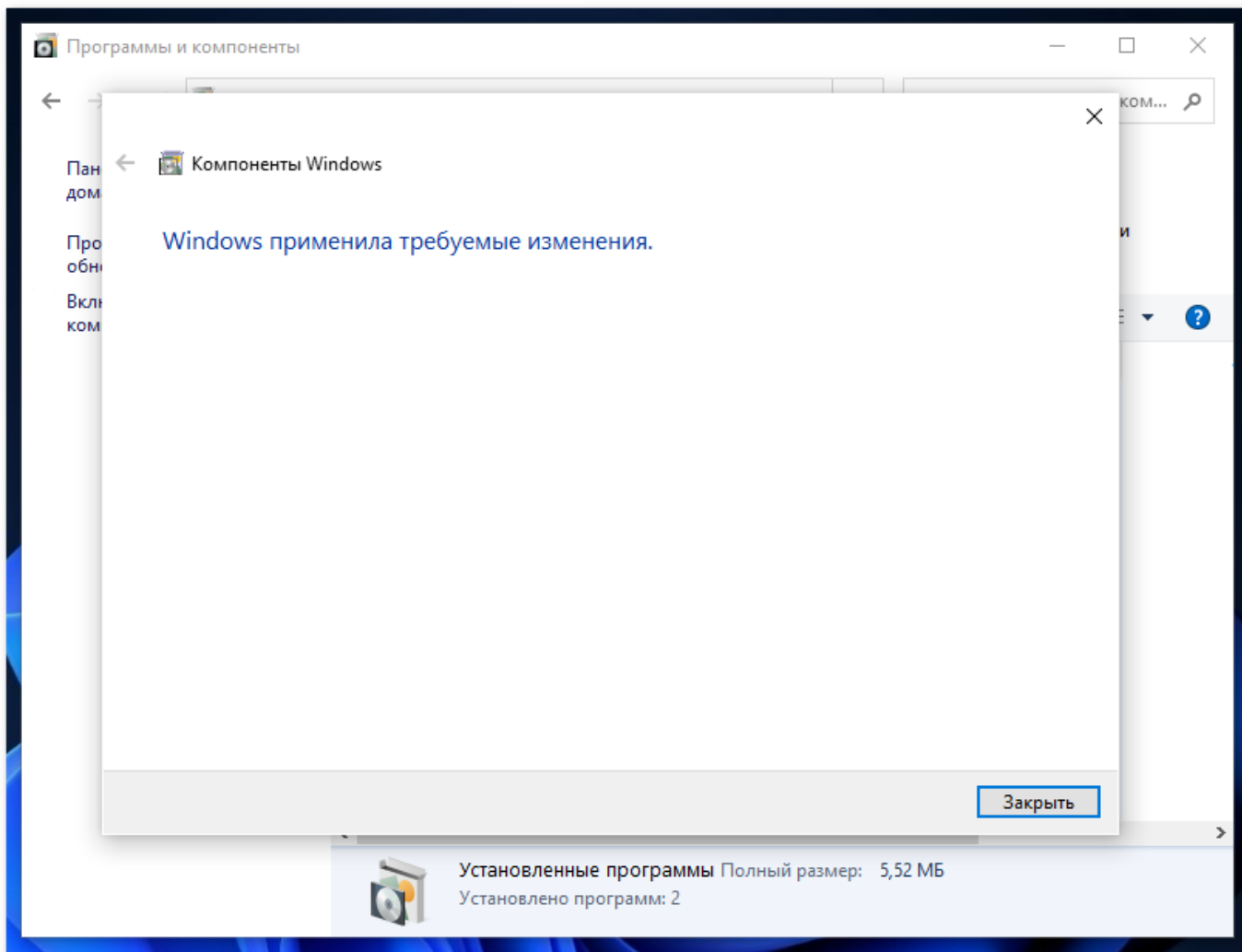
Часто задаваемые вопросы:

Как включить DirectPlay:

1. Скачайте архив **DirectPlay.7z** и поместите содержимое с заменой в папку C:\Windows\WinSxS (для этого воспользуйтесь WinPE чтобы разблокировать эту папку).
2. Включите **DirectPlay** с помощью Включения и отключения компонентов Windows.

Скриншоты:





Как включить буфер обмена:

Т.к. буфер обмена сливает данные пользователя на сервера МС (относится к телеметрии), он отключен.

Чтобы включить:

1. Перейдите в редакторе реестра `HKEY_LOCAL_MACHINE\SOFTWARE\Policies\Microsoft\Windows\System` и удалите это два параметра **AllowClipboardHistory** и **AllowCrossDeviceClipboard**.
2. Выполните команды:

Код:

```
reg add "HKLM\SYSTEM\CurrentControlSet\Services\cbdhsvc" /v "Start" /t REG_DWORD /d "3" /f
reg add "HKLM\SYSTEM\CurrentControlSet\Services\DsSvc" /v "Start" /t REG_DWORD /d "3" /f
```

3. Перезагрузите ПК.

4. Затем перейдите в Параметры> Система> Буфер обмена и включите Журнал буфера обмена. После чего комбинации **Win + V** и **Win + Shift + S** должны работать.

Чтобы комбинация Win + Shift + S сохраняла снимки экрана, нужно установить приложение Фрагмент и набросок из Магазина.

Активация Windows:

Если на вашем ПК прежде был установлен лицензионный Windows 7 Pro x64 или, если имеется лицензионный ключ Windows 10 Pro x64, то этим самым ключом можете активировать Windows 10 Pro x64 (интернет подключение обязательно).

Активация сборки - личное дело пользователя. Каждый волен активировать сборку доступными ему средствами, будь то личный лицензионный ключ или альтернативные методы с помощью программного обеспечения, имеющегося на этом форуме.

Цитата:

Я для себя уже давно отказался от активаторов т.к. у меня лицензия завязанная на железе ещё с windows 7. Предполагаю у большинства такая же ситуация, либо OEM-ключ привязан к железу, либо к учётки МС. В любом случае, активировать не составит труда любым доступным способом. От себя могу порекомендовать этот метод (**MAS AIO**) Обновляется регулярно автором.
Кстати говоря, активация не обязательное требование и можно пользоваться системой без активации.

Контрольные суммы:

CRC32: 8A33F36A

MD5: d8ee53e8b105e2f443352874dc422795

SHA-1: 9af28924b16286d150651668a737fdece990b0a4

Вход в аккаунт Microsoft противопоказан!

Скриншоты:

Скриншот с версией Windows: